



# CRUZIANA

GEOPARK NATURTEJO DA MESETA MERIDIONAL-EUROPEAN AND GLOBAL GEOPARK - RELATÓRIO MENSAL

**Neste número:** - Boas Práticas em Turismo de Natureza para Empresas Turísticas – I Encontro Valorização de Produtos Locais em Idanha-a-Nova – Dia Internacional dos Monumentos e Sítios no Geomonumento de Penha Garcia – Geopark Naturtejo em acção de promoção no Estoril Open...e mais!



**Olá/Hola/Ciao/Bonjour/Γειά σου/Hallo/God Dag/Salut/Zdravo/Hello/Ahoj/Helo/Helló/ Hei**

Um novo ciclo de manuais escolares iniciou-se em 2012. São muitas as propostas no mercado. 5 editoras especializadas apresentaram 7 manuais escolares para a disciplina de Ciências Naturais do 7º ano, onde os temas geocientíficos abundam. Existe um número crescente de autores ligados à investigação em geociências e de revisores científicos ligados ao património geológico e à geoconservação. Assim, não é de estranhar que os conceitos Património Geológico, Património Paleontológico, Geodiversidade, Geoconservação, Geomonumento e Geossítio sejam definidos na maioria dos novos manuais escolares que, no paradigma Ciência-Tecnologia-Sociedade-Ambiente para o ensino, se encaixam nos mais variados temas, desde “A Terra conta a sua História” à “Dinâmica Externa da Terra”. Não obstante, os geoparques portugueses ocorrem, se ocorrem, de uma forma geralmente pouco visível e descuidada. É evidente que os geossítios do projecto Geoparque Açores são usados como exemplos de “Dinâmica Interna da Terra” e “Paisagens Geológicas”, que os geossítios Parque Icnológico de Penha Garcia, Monumento Natural das Portas de Ródão ou as Portas de Almourão do Geopark Naturtejo ocorrem, alguns deles em quase todos os manuais escolares, como exemplos de “Paisagens Geológicas” ou da “Terra conta a sua História” através dos fósseis, o mesmo acontecendo com a Frecha da Mizarela ou a jazida paleontológica de Canelas, do Arouca Geopark. No entanto, são raras as vezes em que o conceito de geoparque aparece definido, que os geossítios são referenciados ao geoparque a que pertencem e dão sentido, ou que os geoparques são abordados de uma forma mais exaustiva, como recurso educativo. Os geoparques aparecem apenas em quatro dos manuais escolares como uma simples sugestão de visita ou como recursos digitais para professores. Duas das editoras optaram por introduzir questões de exploração de geossítios do Geopark Naturtejo e do Arouca Geopark, mas apenas uma procurou fazê-lo com o apoio do serviço educativo do Arouca Geopark. Na verdade, o contacto entre os geoparques e as editoras de manuais escolares é ainda muito escasso e não deveria ser desprezado, uma vez que os manuais podem introduzir os programas e recursos educativos desenvolvidos pelos geoparques no dia-a-dia das escolas. E contribuir para um número crescente de visitas das escolas aos geoparques e seus geossítios de valor educativo. De uma forma proactiva, os serviços educativos dos geoparques portugueses podem introduzir ideias nas editoras e contactar os autores dos manuais escolares para tornarem os exemplos utilizados mais aproximados à realidade nacional e as experiências em geociências menos enfadonhas.



Olá/Hola/Ciao/Bonjour/Γειά σου/Hallo/God Dag/Salut/Zdravo/Hello/Ahoj/Helo/Helló/ Hei

Está por mostrar às editoras, e por consequência às escolas, muito do trabalho educativo que se faz nos geoparques. O Mapa da Geodiversidade apresentado por uma das editoras é muito lisonjeiro para com os geoparques, mas faz a sua introdução na Rede Nacional de Áreas Protegidas, associando-os a zonas naturais cujo património geológico não é relevante ou que simplesmente não apresentam recursos educativos disponíveis para as escolas. O entusiasmo das editoras e dos autores de manuais escolares para com os geoparques começa a manifestar-se, mas os equívocos que ocorrem podem ser resolvidos e as ferramentas educativas podem ser desenvolvidas, com uma maior atenção dos serviços educativos dos geoparques portugueses para com as editoras.

O Editor

Carlos Neto de Carvalho  
Coordenador Científico  
Geólogo

# ACTIVIDADES DO MÊS



**2 a 4 de Abril – Programa Fam Trip “Conozca el Geopark Naturtejo” para o operador espanhol Rural Plan.** Jesus Alarcón, responsável comercial da Naturtejo para Espanha, trouxe um representante do operador turístico espanhol da Rural Plan para experienciar o Geopark Naturtejo. Esta Fam Trip é uma estratégia da Naturtejo para a promoção do potencial do seu território junto do mercado espanhol, com interessantes resultados no aumento do fluxo turístico de grupos organizados



**4 de Abril – “Quando a gente andava ao Menério” para crianças de 5 anos.** Os alunos do pré-escolar do Centro Social dos Padres Redentoristas visitaram a exposição “Quando a gente andava ao Menério” no Centro Cultural Riano, em Idanha-a-Nova. As 23 crianças de 5 anos ouviram a encantadora história “Segredo do Arco-íris”, escrita por Carla Nabais especialmente a propósito desta exposição e cujas personagens fantasiosas remetem para o imaginário dos minerais, minérios e elementos químicos. A visita incluiu um atelier com uma escavação “Descoberta de um tesouro”, jogos “Minerais de tantas cores”, “Onde estão eles?”, passatempos e desenhos para pintar. Por fim, as crianças puderam manusear objectos do dia-a-dia e respectivos minerais que os compõem. Os jovens alunos foram acompanhados por Joana Rodrigues, Manuela Catana e o Serviço Educativo da Câmara Municipal de Idanha-a-Nova.

**5 a 8 de Abril – Tierra Fuego no Geopark Naturtejo.** O programa “Paseando por el Geopark Naturtejo da Meseta Meridional” trouxe 39 pessoas através do operador espanhol Tierra Fuego. Tiago Oliveira levou o grupo a percorrer alguns dos melhores percursos pedestres do Geopark Naturtejo, incluindo a Rota dos Abutres de Salvaterra do Extremo, a Rota da Gardunha com um desvio para visitar a aldeia histórica de Castelo Novo, já fora dos limites do Geopark Naturtejo. O grupo fez ainda os troços Srª da Azenha-Monsanto e Monsanto-Idanha-a-Velha, que fazem parte da Grande Rota de Idanha, assim como a Rota dos Fósseis no Parque Icnológico de Penha Garcia.



**8 de Abril – Dia de Páscoa passado na Rota dos Fósseis.** A visita guiada foi destinada ao fotógrafo do Livro “Mistérios da Semana Santa em Idanha”, Hélder Ferreira e seus familiares e amigos, oriundos de Lisboa, num total de 10 pessoas, que tinham participado na sessão da apresentação do referido livro, no dia 7 de Abril, em Idanha-a-Nova. Manuela Catana acompanhou-os nesta visita.



**10 e 11 de Abril – Turismo religioso também no Geopark Naturtejo.** A Naturtejo preparou um programa especial para as Festas em Honra de S. Roque para 24 pessoas da Irmandade de São Roque de Lisboa – 24 pessoas. Tiago Oliveira conduziu-os numa visita às Aldeias Históricas de Monsanto e Idanha-a-Velha. O grupo passou por Idanha-a-Nova para ver a Casa das Artes e Fórum Cultural, mas também foram a Penha Garcia e percorreram a Rota dos Fósseis. Por fim, participaram na festa em honra São Roque no Rosmanihal.



**13 e 14 de Abril – Escolas do Norte de Portugal em força no Geopark Naturtejo.** Nesta actividade educativa de dois dias participaram 32 alunos e 4 professores da Escola Secundária de Lordelo, dos 11º e 12º anos, no âmbito das disciplinas de Biologia e Geologia e de Geologia, respectivamente. A Monitora foi Manuela Catana. Os alunos observaram os fósseis de Penha Garcia e os barrocais de Monsanto, assim como o Monumento Natural das Portas de Ródão e os Troncos Fósseis de Vila Velha de Ródão.

**14 e 15 de Abril – Pela aldeia de xisto de Martim Branco.** Tiago Oliveira deu corpo ao programa “Passeio fim-de-semana – Aldeias de Xisto” destinado ao grupo da empresa Grupo Simply B. Estes realizaram os Caminhos do Xisto de Martim Branco, começando nesta Aldeia de Xisto e terminando em Alameda.



**16 de Abril – Geopark na escola em Proença-a-Nova.**

**16 de Abril - Geopark na escola em Proença-a-Nova.** Pela segunda vez o Geopark foi à Escola Secundária Pedro da Fonseca, em Proença-a-Nova, no âmbito do projecto anual Anim'a Rocha 2011/12. Os 20 alunos estão cada vez mais envolvidos em preparar a sua saída de campo e já demonstraram algum domínio sobre os conteúdos ao nível da Geologia e Biologia do percurso a realizar. Os geólogos Joana Rodrigues e Carlos Neto de Carvalho acompanharam o trabalho dos alunos e discutiram algumas dúvidas e metodologias para a exploração dos temas durante a saída de campo. Foi ainda introduzida a segunda etapa do projecto, relacionada com a temática do ouro em Proença-a-Nova e debatidas as estratégias de desenvolvimento do trabalho.



**18 de Abril - Dia Internacional dos Monumentos e Sítios no Geomonumento de Penha Garcia.** O Dia Internacional dos Monumento e Sítios foi celebrado no Parque Icnológico de Penha Garcia, um dos 16 geomonumentos do Geopark Naturtejo, com alunos da Escola Secundária Nuno Álvares de Castelo Branco. 46 alunos do 7º ano e seus professores calcorrearam a Rota dos Fósseis em busca das respostas para o Desafio lançado pelo Geopark sobre este Geomonumento, com as monitoras Joana Rodrigues e Manuela Catana.

**18 de Abril - Geopark Naturtejo como exemplo de "Boas Práticas em Turismo de Natureza para Empresas Turísticas".** "Boas Práticas em Turismo de Natureza para Empresas Turísticas" foi o tema de uma sessão de sensibilização que o Turismo de Portugal organizou em Castro Verde, com o apoio da LPN - Liga para a Protecção da Natureza. A acção, que decorreu no Centro de Interpretação Ambiental de Vale Gonçalves em Castro Verde, visou "sensibilizar os gestores de empresas de animação turística ligadas ao Turismo de Natureza para a importância da implementação de boas práticas em áreas naturais e partilhar casos de estudo que contribuem para a preservação dos valores naturais e para o desenvolvimento de uma oferta única diferenciada". A iniciativa começou com a apresentação do Programa Castro Verde Sustentável da LPN - aplicação de boas práticas e códigos de conduta de ecoturismo. Seguiu-se uma visita técnica à Zona de Protecção Especial de Castro Verde, orientada pela LPN. Gordon Sillence, especialista em ecoturismo e certificação da ECOTRANS -European Network for Sustainable Tourism Development, falou sobre códigos de conduta e certificação para empresas de animação turística em Turismo de Natureza. Foram ainda apresentados casos de boas práticas de conservação da natureza e articulação com empresas turísticas: Naturtejo, por Armindo Jacinto e Via Algarviana. Por fim, Ana Palma, do Turismo do Alentejo, falou sobre "Boas práticas de promoção em Turismo de Natureza".

**19 de Abril – 11º Congresso da Associação Cais.** Armindo Jacinto marcou presença na Universidade Católica Portuguesa. O tema do 11º Congresso da Associação Cais foi “Portugal Emigrante – Por um Não – Coagido Fluxo Migratório”. A Associação Cais tem como missão contribuir para a melhoria global das condições de vida de pessoas sem casa/lar, social e economicamente vulneráveis.



**20 de Abril – Alunos de Desenvolvimento Rural e Turismo no Monumento Natural.** O Monumento Natural das Portas de Ródão e os Troncos Fósseis de Vila Velha de Ródão foram palco de uma aula de campo de Manuela Catana para 45 alunos e 3 professores da Escola Profissional da Lousã, do 10º ano, no âmbito das disciplinas de Ambiente e Desenvolvimento Rural, Turismo e Técnicas de Gestão, Operações Técnicas em Empresas Turísticas e Inglês.

**20 de Abril – ...pela cidade de Castelo Branco....** Mais uma visita à cidade de Castelo Branco, desta feita os guias Capinha e Jorge Costa acompanharam 96 visitantes do operador Tecto do Mundo pelo castelo, zona histórica da cidade e no romântico Jardim do Paço.

**20 de Abril – Universidade Sénior do Seixal visita o Geopark...** A Universidade Sénior do Seixal veio fazer uma “Visita ao Geopark Naturtejo”: Jorge Costa foi o guia voluntário que acompanhou a visita à aldeia de Xisto de Foz do Cobreão, que incluiu a experiência de batear ouro na actividade “Há Ouro na Foz”; o grupo de estudantes visitou ainda o Monumento Natural das Portas de Ródão, a aldeia histórica de Monsanto, assim como Penha Garcia através da sua Rota dos Fósseis.

**21 de Abril – I Encontro Valorização de Produtos Locais: estratégias de sustentação nos mercados nacional e internacional...** Foi sob a temática das “Estratégias de Sustentação nos Mercados Nacional e Internacional” que se realizou o I Encontro de Valorização de Produtos Locais, uma iniciativa conjunta da Simply b - experiências, eventos e comunicação, da Câmara Municipal de Idanha-a-Nova e da Naturtejo.

Neste que foi o primeiro de uma série de encontros empresariais a realizar em Idanha-a-Nova e que serão direcionados para os produtores locais, foram discutidas temáticas importantes para o sector, como a das estratégias mais adequadas para integrar o mercado nacional e internacional, dos principais equívocos e erros ao ambicionar o mercado externo ou as principais regras a seguir para definir e rotular um produto. Do amplo painel de oradores destacou-se assim a presença de Pedro Mimoso - consultor em mercados Internacionais e de Patrícia Leite, Jurista e Formadora em Direito dos Vinhos, que contribuíram com uma visão mais global do mercado dos produtos regionais.



Localmente, realçou-se a presença de Conceição Carvalho em representação do NERCAB - Associação Empresarial da Região de Castelo-Branco e de António Feliciano da Cooperativa de Produtores de Queijo da Beira Baixa e Idanha-a-Nova que teve a árdua tarefa de representar o Programa Nacional "Compro o que é Nosso" da Associação Empresarial de Portugal, do qual é aderente. O Projeto de Empreendedorismo de Produtos Regionais no Geopark-Naturtejo apresentado por António Jóia e a nova marca de produtos regionais "Aldeias da Beira" da Simply b deram a conhecer os projetos emergentes que ambicionam servir de catalisadores para uma maior visibilidade e comercialização dos produtos tradicionais de Idanha-a-Nova. Importante será referir o papel agregador de Armindo Jacinto - presidente da Naturtejo e vice-presidente da autarquia da Idanha - que nas suas intervenções salientou as valências locais, revelou as oportunidades e falou sobre os desafios que se encontram num futuro muito próximo. Mais do que tudo isto, destaque-se a forte presença de produtores neste I Encontro de Valorização dos Produtos Locais, realizado na Escola Superior de Gestão da Idanha a Nova, especialmente se tido em conta tratar-se do fim-de-semana da romaria da Srª de Mércules em Castelo-Branco e da Srª do Almortão em Idanha-a-Nova, o que é revelador do seu elevado grau de interesse e de empenhamento em fazer parte deste encontro.

**22 de Abril - Lifecooler promove Dia Nacional do Património Geológico nos Geoparques.** A empresa Lifecooler de promoção de destinos turísticos em Portugal lançou na sua "Agenda Boa Vida Lifecooler 2012" a Semana da Geologia. "Partir para a Pedra" é o desafio lançado pela Lifecooler: "Desvende o património geológico nacional, empurrado pelo dia que lhe foi erigido. Seja um explorador de geoparques e um erudito dos museus da especialidade". A Lifecooler apresenta ainda os links da sua página web onde os interessados podem encontrar os Geoparques portugueses, as Grutas e os Museus de Geologia.

**28 de Abril a 2 de Maio - Naturtejo organiza programas turísticos para o Centro de Portugal.** Enquanto Pólo de Marca Turística, a Naturtejo preocupa-se em dar a conhecer o território do Centro de Portugal, no qual está incluído. 15 pessoas do operador turístico espanhol Programa Tierra de Fuego foram acompanhados pela empresa de animação turística Incentivos Outdoor parceira do Geopark Naturtejo, numa visita fora de portas que incluiu as cidades de Guarda; Coimbra e Conímbriga, o expoente do Período Romano em Portugal, Aveiro e Buçaco, serra de silêncios românticos.

**28 de Abril a 6 de Maio - Geopark Naturtejo promovido no Estoril Open.** O Estoril Open 2012 é um conceituado torneio internacional de ténis, sendo considerado o mais importante de Portugal. Milhares de pessoas vêm ver jogar alguns dos melhores tenistas mundiais e encontraram os produtos, património, costumes e tradições do Geopark Naturtejo. Numa acção promocional com o apoio do empresário João Lagos, responsável pelo torneio, o Geopark Naturtejo em colaboração com o Município de Idanha-a-Nova apostou uma vez mais na promoção das suas actividades turísticas em eventos desportivos de massas.

**29 de Abril - Tecto do Mundo de novo em Castelo Branco.** Jorge Costa, um dos nossos guias, visitou Castelo Branco (Castelo e Zona Histórica) com 25 pessoas do operador turístico Tecto do Mundo.

# IMPACTE DO GEOPARK NOS MEDIA



## Jornais & www

Abril (Revista Competir) – Geopark Naturtejo Unidos por Natureza

Abril (<http://www.youtube.com/watch?v=qhi3MPLL4fo>) – Por Trilhos de Trilobites...Penha Garcia

Abril (Oleiros Magazine) – Oleiros em revista científica

Abril (Oleiros Magazine) – Trilho dos Apalaches no concelho

Abril (Oleiros Magazine – capa) – Festival de Gastronomia em Oleiros – Cabrito e maranho são réis

5 de Abril (Reconquista) – Oleiros acolhe trilho dos apalaches

11 de Abril (Turisver) – Turismo de Portugal promove “Boas práticas em Turismo de Natureza”

12 de Abril (Reconquista) – Idanha-a-Nova a património imaterial

13 de Abril ([www.cienciaviva.pt](http://www.cienciaviva.pt)) – Geopark Naturtejo – um oásis na Europa

20 de Abril ([www.lifecooler.com](http://www.lifecooler.com)) – Geopark Naturtejo da Meseta Meridional – Natureza/Áreas Protegidas

26 de Abril (Reconquista) - Conferência sobre valorização dos produtos locais – Central de compras pode gerar 15 milhões

# CONTRIBUIÇÕES CIENTÍFICAS PARA O GEOPARK E AS GEOCIÊNCIAS



Moreira, J.C. (2011) – Geoturismo e interpretação ambiental. Editora UEPG, Ponta Grossa, Brasil, 157 p.

Pais, J. et al. – The Paleogene and Neogene of Western Iberia (Portugal): A Cenozoic Record in the European Atlantic Domain. SpringerBriefs in Earth Sciences, 158 p.

Farsani, N. T., Coelho, C. O. A., Costa, C. M. M. – Tourism Crisis Management in Geoparks through Geotourism Development. Revista Turismo & Desenvolvimento, 17/18: 1627-1638.



# DIVULGAÇÃO E PROMOÇÃO PARA O PÚBLICO

Neto de Carvalho, C., Rodrigues, J., Martins, I. & Fernandes, F. – The Mountains Tour: organizing tourism resources on offer in Naturtejo Geopark. European Geoparks Magazine, 9: pp. 22.

Patente até 18 Julho de 2012



# DIVULGAÇÃO E PROMOÇÃO PARA O PÚBLICO

www.naturtejo.com  
geral@naturtejo.com  
272 320 176

O programa está sujeito a alterações

## FESTIVAL DA PAISAGEM

GEOPARK NATURTEJO DA MESETA MERIDIONAL | UNESCO  
Maio e Junho | 2012

<p><b>Maio-Junho</b> <b>Idanha-a-Nova, CCR</b> <b>Oficina Pedagógica da exposição "Quando a Gente andava ao Menério"</b> Organização &gt; Centro Cultural Raiano &gt; Serviço de Acção Educativa da Câmara Municipal de Idanha-a-Nova &gt; Geopark Naturtejo Contacto Tel: 277 202 900 Email: pergunta@geonaturescola.com</p>	<p><b>27 de Maio</b> <b>Aldeia de Santa Margarida (Idanha-a-Nova)</b> <b>II Percorso Pedestre "A Flor do Mês de Maio"</b> Organização &gt; Gabinete de Turismo da Câmara Municipal de Idanha-a-Nova &gt; Junta de Freguesia de Aldeia de Santa Margarida Contacto Tel: 277 202 900 Email: info@turismodenatureza.com</p>	<p><b>3 de Junho</b> <b>Estreito (Oleiros)</b> <b>VI Percorso Pedestre "Trilhos do Estreito"</b> Organização Associação Trilhos do Estreito Contacto Tel: 968 514 686 Email: geral@trilhosdoestreito.pt</p>	<p>Contacto Tel: 274 670 000 Email: postodeturismo@cm-proencanova.pt</p>
<p><b>19 a 20 de Maio</b> <b>Montes da Senhora (Proença-a-Nova)</b> <b>Festival da Cereja</b> Organização &gt; Grupo de Danças e Cantares de montes da Senhora &gt; Liga dos Amigos de Montes da Senhora Contacto Tel: 274 670 000 Email: postodeturismo@cm-proencanova.pt</p>	<p><b>27 de Maio</b> <b>Moitas (Proença-a-Nova)</b> <b>A Rota da Biodiversidade em BTT</b> Organização Centro Ciência Viva da Floresta Contacto Tel: 274 670 220 Email: info@floresta.cienciaviva.pt</p>	<p><b>5 e 12 de Junho</b> <b>Oleiros, Posto de Turismo</b> <b>Oficina Pedagógica "Os mais novos voltam aos tempos do Volfrâmio"</b> Organização &gt; Câmara Municipal de Oleiros &gt; Geopark Naturtejo Contacto Tel: 272 681 008 Email: geral@cm-oleiros.pt</p>	<p><b>17 de Junho</b> <b>Oleiros</b> <b>Visita Temática "Minas das Fragas do Cavalo"</b> Organização &gt; Câmara Municipal de Oleiros &gt; Geopark Naturtejo Contacto Tel: 272 681 008 Email: geral@cm-oleiros.pt</p>
<p><b>26 de Maio</b> <b>Orvalho (Oleiros)</b> <b>VII GeoRota do Orvalho</b> Organização Junta de Freguesia do Orvalho Contacto Tel: 272 476 399 Email: freguesiaorvalho@gmail.com</p>	<p><b>2 a 30 de Junho</b> <b>Oleiros, Posto de Turismo</b> <b>Exposição "Património Geomineiro de Oleiros"</b> Organização &gt; Câmara Municipal de Oleiros &gt; Geopark Naturtejo Contacto Tel: 272 681 008 Email: geral@cm-oleiros.pt</p>	<p><b>6 de Junho</b> <b>Proença-a-Nova, Centro de Ciência Viva</b> <b>Os segredos escondidos no Vale Mourão e a Floresta no Centro de Ciência Viva de Proença-a-Nova</b> Organização &gt; Centro de Ciência Viva da Floresta &gt; Geopark Naturtejo</p>	<p><b>22 a 24 de Junho</b> <b>Amieira do Tejo (Nisa)</b> <b>Feira Medieval "Pelos Trilhos da História - Amieira Medieval"</b> Organização &gt; Grupo Desportivo e Cultural de Amieira do Tejo &gt; Junta de Freguesia de Amieira do Tejo &gt; Câmara Municipal de Nisa Contacto Tel: 966 433 980 Email: amieiradoitejomedieval@gmail.com</p>
<p><b>26 a 27 de Maio</b> <b>Aldeia de Santa Margarida (Idanha-a-Nova)</b> <b>III Festival das Flores</b> Organização &gt; Junta de Freguesia de Aldeia de Santa Margarida &gt; Câmara Municipal de Idanha-a-Nova Contacto Tel: 277 202 900 Email: cmidanha@gmail.com</p>	<p><b>2 de Junho</b> <b>Oleiros, Casa da Cultura</b> <b>Apresentação do Documentário "Ouro Negro: a outra face"</b> Organização &gt; Câmara Municipal de Oleiros &gt; Geopark Naturtejo Contacto Tel: 272 681 008 Email: geral@cm-oleiros.pt</p>	<p><b>7 a 9 de Junho</b> <b>Idanha-a-Nova</b> <b>3 dias a Aprender no Geopark</b> Organização &gt; Serviço de Acção Educativa da Câmara Municipal de Idanha-a-Nova &gt; Geopark Naturtejo</p>	<p><b>24 de Junho</b> <b>Toulões e Salvaterra do Extremo (Idanha-a-Nova)</b> <b>"O Rosmaninho do S. João"</b> Organização &gt; Gabinete de Turismo da Câmara Municipal de Idanha-a-Nova &gt; Junta de Freguesia de Toulões &gt; Junta de Freguesia de Salvaterra do Extremo Contacto Tel: 277 202 900 Email: info@turismodenatureza.com</p>
		<p><b>7 a 10 de Junho</b> <b>Proença-a-Nova</b> <b>Festa do Município</b> Organização Câmara Municipal de Proença-a-Nova</p>	



# DIVULGAÇÃO E PROMOÇÃO PARA O PÚBLICO

Freguesia de **ORVALHO**  
VII Passeio pedestre  
**26 maio**

INSCRIÇÕES E INFORMAÇÕES:  
Junta de Freguesia do Orvalho  
www.jf-orvalho.pt  
Contactos:  
272 746 399  
freguesiaorvalho@gmail.com  
Inscrições limitadas até 350 pessoas

**Programa**  
15:00 Início do Percurso na Junta de Freguesia de Orvalho  
17:00 Lanche e...surpresa!  
19:00 Jantar Medieval

**Jantar Medieval com Teatro vivo Divarte**

**GeoRota do Orvalho**  
Inserido no Festival da Paisagem  
Semana Europeia dos Geoparques

organização  
ORVALHO

apoios  
oleiros naturtejo planetaterra

Espetáculo ao vivo com Exposição de armadura da época constituída por elmos, escudos, cotas de aço.

Animação:  
Músicas (com calças e instrumentos de sopro); Bailarina (com número de fogo -correntes e garras); Grupo de espadas; Apresentação de armadura da época; Exercício de esgrima simples de grupo; Combate aespada; Combate de espadas com fogo.

**30 Festival das Flores**  
Aldeia de Santa Margarida  
26 e 27 de maio de 2012 Aldeia-a-Nova

Após: naturtejo, oleiros, planetaterra, PROVERE, CENTRO, etc.

**Festival da Cereja**  
Proença-a-Nova  
Montes da Senhora  
19 e 20 maio 2012

**Sábado 19 de maio**  
13:00 Abertura da Feira da Cereja  
13:30 "Campanhola" - Promoção e Comercialização da Cereja  
17:00 Workshop conjunto de cereja na Fábrica de Doces à Compadre  
20:30 Animação de Dança Folclórica

**Domingo 20 de maio**  
09:00 Passeio Pedestre  
11:00 Abertura da Feira da Cereja  
13:00 Festival de Bandas: Grupo de Danças e Cantores do Município de Proença-a-Nova  
Rancho Folclórico e Emigração de Oitavas  
Rancho Folclórico da Associação Desportiva e Cultural de Vila Paiva, Pedregal Grande  
Banda Folclórica da Associação Desportiva e Cultural dos Palanqueiros

Durante todo o período da Feira haverá:  
venda de cerejas, exposição temática, ateliers infantis, queimada, bolos tradicionais, jogos tradicionais, stands, espaço de hotelaria e cafetaria

organização: Lda de Investimentos e Turismo do Município de Montes da Senhora, Grupo de Danças e Cantores de Montes da Senhora

SEMANA EUROPEIA DOS GEOPARQUES  
**FESTIVAL DA PAISAGEM**  
OLEIROS '12

**26 maio** - VII Passeio Pedestre "GeoRota do Orvalho" (Orvalho) - 15 horas

**2 a 30 junho** - Exposição "Património Geomineiro de Oleiros" (Posto de Turismo de Oleiros) - 2 Junho, 18 horas (Inauguração)

**2 junho** - Lançamento do Documentário "Ouro negro: a outra face" (Casa da Cultura de Oleiros) - 19 horas

**3 junho** - VI Passeio Pedestre "Trilhos do Estreito" (Estreito) - 9 horas

**5 e 12 junho** - Os mais novos voltam aos tempos do volfrâmio (Posto de Turismo de Oleiros) - Atividade destinada à população escolar

**17 junho** - Visita temática às Minas das Fragas do Cavalo (Ponto de partida - Câmara Municipal de Oleiros) - 10 horas

ORGANIZAÇÃO: oleiros, naturtejo, Geoparques



# DIVULGAÇÃO E PROMOÇÃO PARA O PÚBLICO

**IV TTransGeopark**  
**5 e 6 de Maio 2012**  
*Geologia sem fronteiras*

**Casa do Forno**  
Geopark da Península Ibérica

**Muita mais do que um passeio TT!!!**

Homenagem a José Megre em  
Aguas, Penamacor

Provas de produtos regionais e  
biológicos

Visita a uma reserva biológica  
da Quercus

Almoço de encerramento na  
Casa de Belgais (opcional)

Preço por pessoa: 90€ (inclui: inscrição, estadia, 2 refeições, prova de produtos, pequeno-almoço, guias, brindes)  
Almoço de encerramento opcional por 15€  
Inscrições limitadas!!!

Inscrições para [casadoforno@gmail.com](mailto:casadoforno@gmail.com) ou 965620092

**IV TTransGeopark**  
Geologia sem fronteiras!

# Já Foste?

**1.ªS JORNADAS SOBRE O VOLFRÂMIO EUROPEU**  
PAMPILHOSA DA SERRA, 14, 15 E 16 DE SETEMBRO DE 2012

**Carl Wilhelm Scheele**  
Scheelita TUNG STEN  
*Tungstene* Tungsten  
**TUNGSTENO**  
Tungstênio

**Tungsténio**

**Peter Woulf** Wolframita  
**Wolfram** **Volfrâmio**  
*Volfram* *Volfr* *Wolfram*  
**Вольфрам**

O volfrâmio constituiu e ainda constitui um dos aspectos económicos marcantes no concelho de Pampilhosa da Serra, devido à proximidade das Minas da Panasqueira, as quais marcaram toda a região.

Pretende-se com estas Jornadas abordar a temática da exploração do volfrâmio, nas suas vertentes cultural, etnográfica, económica, social, histórica e metalúrgica, no espaço europeu, com especial destaque para a Península Ibérica.

**Entidades Apoiantes:**

**Entidades Organizadoras:**

Mais informações: [jornadasvolframio@gmail.com](mailto:jornadasvolframio@gmail.com)



# DIVULGAÇÃO E PROMOÇÃO PARA O PÚBLICO

Teaching Geosciences  
in Secondary Schools

Η διδασκαλία των Γεωεπιστημών στη Δευτεροβάθμια Εκπαίδευση  
Enseñando geociencias en Educación Secundaria  
L'insegnamento delle geoscienze nella scuola secondaria di secondo grado  
Учимо геоэπιστήμες στο 2ο Κύκλο του Επιστημιακού Προγράμματος  
Geowissenschaften in der Unterstufe der Neuen Mittelschule

**GEO SCHOOLS**

<http://geoschools.geol.uoa.gr>

II Conferência GEOescolas.  
Mais informações:  
<http://geoschools.geol.uoa.gr/>

## LUGAR Y FECHAS DE CELEBRACIÓN

Esta II Conferencia tendrá lugar en la Escuela Universitaria Cardenal Cisneros, adscrita a la Universidad de Alcalá, situada en la Avda. de los Jesuitas 34, 28806 de Alcalá de Henares (Madrid) (<http://www.cardenalcisneros.es/>). El programa previsto se desarrollará entre los días 2 y 3 de junio de 2012.

## Inscripción

**Destinatarios:** Profesores de Biología, Geología y Ciencias de la Tierra y Medioambientales de la Red Territorial de Madrid. El número mínimo de participantes se ha establecido en 100 y, el máximo, en 150.  
**Criterios de selección:** Profesorado de Secundaria adscritos a departamentos de Biología y Geología.  
**Lugar:** Salón de actos de la Escuela Universitaria Cardenal Cisneros  
**Organiza:** Proyecto GEO-Schools en colaboración con la Asociación Española para la Enseñanza de las Ciencias de la Tierra (AEPECT).  
**Inscripciones:** GRATUITA e incluye: actividad de campo, la comida de los dos días, los cafés y material de promoción. La solicitud se enviará por correo electrónico a: [mariadolores.lopez@uah.es](mailto:mariadolores.lopez@uah.es)

## Calendario

El plazo de inscripción ordinaria empieza el día 1 de marzo de 2012 y finaliza el 13 de abril de 2012.



## SECRETARÍA E INFORMACIÓN

La sede de la Secretaría de la II Conferencia se ubica en el Departamento de Geología de la Universidad de Alcalá:  
M<sup>a</sup> Dolores López Carrillo. Departamento de Geología  
Edificio de Ciencias. Universidad de Alcalá  
28871 Alcalá de Henares (Madrid)  
Tfno: 918854952/918854004  
FAX: 918855090  
e-mail: [mariadolores.lopez@uah.es](mailto:mariadolores.lopez@uah.es)  
Otras consultas (por e-mail):  
[Amelia.Calonge@uah.es](mailto:Amelia.Calonge@uah.es)

## ALOJAMIENTO

La ciudad de Alcalá de Henares y sus alrededores cuentan con una amplia oferta de alojamientos hoteleros, apartamentos y residencias universitarias. Entre las múltiples posibilidades de alojamiento se ofrece la posibilidad de alojarse en la Residencia Universitaria Cardenal Cisneros: <http://ceges.cardenalcisneros.com/>  
Tfno: 918829826. Precio alojamiento mas desayuno: 38€/día.

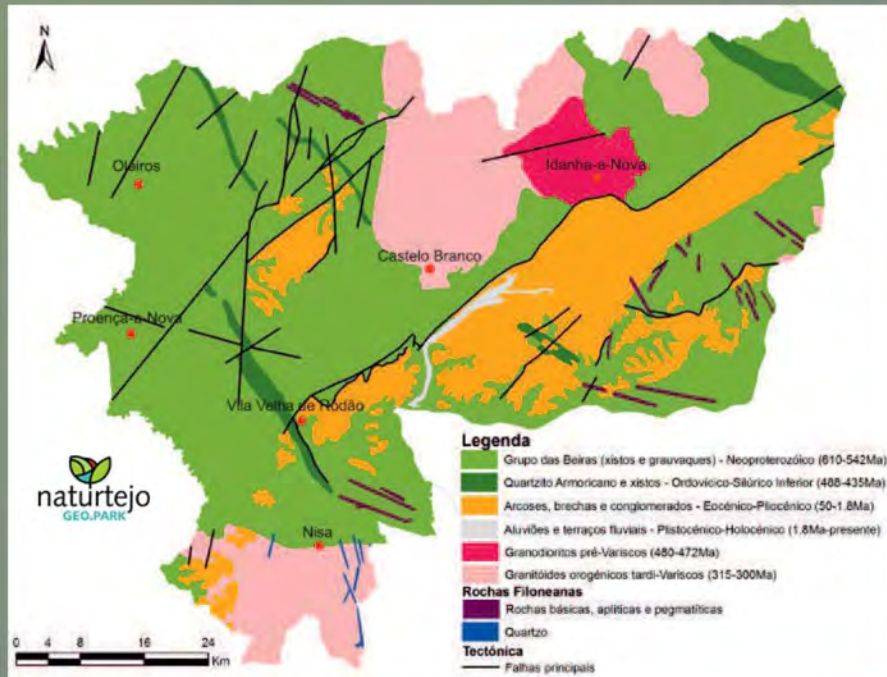


Este proyecto ha sido financiado con el apoyo de la Comisión Europea. El titular es responsable de la actividad del autor, y la Comisión no se hace responsable del uso que pueda hacerse de la información contenida en él.

**II Conferencia:**  
**"Geología y Sociedad:  
Alfabetización Geocientífica"**  
Alcalá de Henares (Madrid),  
2 y 3 de junio de 2012

GEO-SCHOOLS es un proyecto de la Unión Europea subvencionado por el Programa de Aprendizaje Permanente. El principal objetivo del proyecto es definir el "Marco de referencia de principios de alfabetización Geocientífica" que debería impartirse en los centros europeos para la enseñanza secundaria y, en concreto, en los países participantes.





## Geoparks: Geologia humanizada



**CRUZIANA**

GEOPARK NATURTEJO DA MESA INTERDISCIPLINAR EUROPEIA E GLOBAL. GEOPARK MONTHLY REPORT

[www.geoparknaturtejo.com](http://www.geoparknaturtejo.com)